

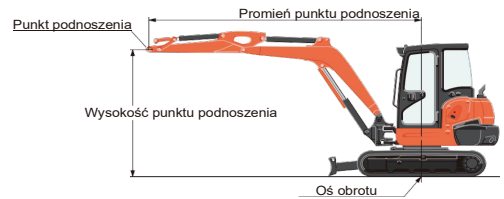
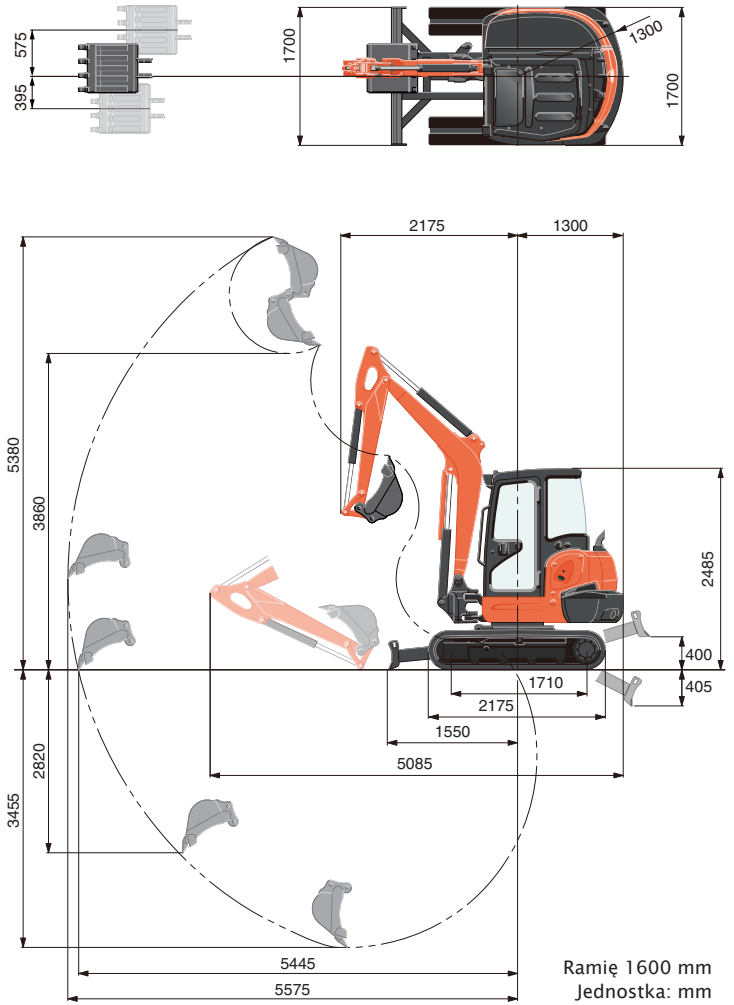
DANE TECHNICZNE

* Z gumowymi gaśnicami

Model		KX042-4c		
Masa maszyny ¹		kg	4135	
Masa robocza ²		kg	4210	
Silnik	Model		D1803-CR-TE5	
	Typ		Silnik wysokoprężny chłodzony wodą	
	Norma emisji		UE Stage V	
	Moc zgodnie z ISO14396	KM / obr./min	40,4/2200	
		kW / obr./min	29,7/2200	
	Liczba cylindrów		3	
Średnica cylindra × skok tłoka		mm	87 × 102,4	
Pojemność skokowa		cm ³	1826	
Wymiary	Szerokość całkowita		mm	1700
	Wysokość całkowita		mm	2485
	Długość całkowita		mm	5085
	Prześwit		mm	330
	Rozmiar lemiesza (szerokość × wysokość)		mm	1700 × 350
	Szerokość gumowej gaśnicy		mm	350
	Minimalny promień obrotu z przodu z wychyleniem wysięgnika (w lewo / w prawo)		mm	1820/2070
Kąt wychylenia wysięgnika (w lewo / w prawo) stopnie			70/55	
Pompy hydrauliczne	P1		Pompa o zmiennym wydatku	
	Przepływ	l/min	92,4	
		Ciśnienie hydrauliczne MPa (kgf/cm ²)	24,5 (250)	
	Obwód pomocniczy (AUX1)	Przepływ	l/min	65
		Ciśnienie hydrauliczne MPa (kgf/cm ²)	20,6 (210)	
	Obwód pomocniczy (AUX2)	Przepływ	l/min	37
		Ciśnienie hydrauliczne MPa (kgf/cm ²)	20,6 (210)	
	Maks. siła kopania, ramię		kN (kgf)	17,8 (1815)
	Maks. siła kopania, łyżka		kN (kgf)	30,5 (3110)
	Zbiornik hydrauliczny (zbiornik/pełny)		ℓ	40/66
Maks. prędkość jazdy	Niska	km/h	2,8	
	Wysoka	km/h	4,9	
Nacisk na podłoże kPa (kgf/cm ²)			31,5 (0,321)	
Prędkość obrotu		obr./min	9,4	
Pojemność zbiornika paliwa			64	
Poziom hałasu	LpA	dB (A)	79	
	LwA (2000/14/WVE)	dB (A)	95	
Organia ³	Ręczny układ ramienia (ISO5349-2:2001)	Kopanie m/s ² (wartość skuteczna)	<2,5	
		Poziomowanie m/s ² (wartość skuteczna)	<2,5	
		Jazda m/s ² (wartość skuteczna)	<2,5	
		Bieg jałowy m/s ² (wartość skuteczna)	<2,5	
	Cały korpus (ISO2631-1:1997)	Kopanie m/s ² (wartość skuteczna)	<0,5	
		Poziomowanie m/s ² (wartość skuteczna)	<0,5	
		Jazda m/s ² (wartość skuteczna)	<0,5	
		Bieg jałowy m/s ² (wartość skuteczna)	<0,5	

¹Kabina z łyżką standardową o masie 87 kg, ramieniem 1600 mm, pełnymi zbiornikami i gumowymi gaśnicami, gotowa do pracy;
²Masa maszyny uwzględnia operatora ważącego 75 kg, ramię 1600 mm, łyżkę o masie 87 kg, pełne zbiorniki i gumowe gaśnice
³Wartości te są mierzone w konkretnych warunkach przy maksymalnej prędkości obrotowej silnika i mogą się różnić w zależności od stanu roboczego.

ZASIĘG ROBOCZY



* Wartości zasięgu roboczego odnoszą się do maszyny wyposażonej w standardową łyżkę Kubota, bez szybkozłącza.
 * W związku z doskonaleniem produktu dane techniczne mogą ulec zmianie bez powiadomienia.

UDŹWIG

UDŹWIG

Wersja z kabiną i gumowymi gaśnicami kN (ton)

Wysokość punktu podnoszenia	Promień punktu podnoszenia (2,5 m)		Promień punktu podnoszenia (maks.)	
	Nad przodem Lemiesz opuszczony	Nad bokiem	Nad przodem Lemiesz opuszczony	Nad bokiem
2,0 m	10,5 (1,08)	10,5 (1,08)	—	—
1,5 m	13,3 (1,36)	11,9 (1,21)	—	—
1,0 m	15,8 (1,61)	11,4 (1,16)	7,5 (0,76)	4,5 (0,46)
0,5 m	17,3 (1,76)	11,1 (1,13)	—	—
0 m	17,8 (1,82)	10,9 (1,11)	—	—

Fluorowane gazy cieplarniane				
Gaz z klimatyzatora zawiera fluorowane gazy cieplarniane.				
Model	Oznaczenie przemysłowe	Ilość (kg)	Ekwiwalent CO ₂ (t)	GWP
KX042-4c	HFC-134a	0,7	1,01	1430
(Współczynnik ocieplenia globalnego: GWP)				

□ Wszystkie obrazy zaprezentowano wyłącznie na potrzeby broszury.
 Podczas obsługi koparki należy stosować odzież roboczą i środki ochrony zgodne z lokalnymi przepisami i rozporządzeniami dotyczącymi bezpieczeństwa.

KUBOTA Baumaschinen GmbH

Steinhauser Straße 100
 66482 Zweibrücken Niemcy
 Telefon: (49) 0 63 32 – 487 – 0
 Faks: (49) 0 63 32 – 487 – 101

<http://www.kubota-eu.com>



Kat. nr. 8847-01-EU '20-04D.

Moc silnika: 40,4 KM / 29,7 kW

Masa maszyny: 4135 kg

For Earth, For Life
Kubota

KX042-40

MINIKOPARKA KUBOTA



Doskonałe osiągi w formie przyjaznej dla środowiska

KX042-4 α to najbardziej przyjazna dla środowiska koparka w swojej klasie wyposażona w filtr cząstek stałych (DPF) do oczyszczania emitowanych spalin. Model KX042-4 α cechują również doskonałe osiągi uzyskiwane dzięki mocnemu i niezawodnemu silnikowi, a także wszechstronność tak bardzo potrzebna podczas każdego zadania na budowie.



KX042-4 α

OSIĄGI

Trudne zadanie do wykonania? Zaprzągnij do pracy KX0424α. Ta koparka ma moc i wszechstronność, które pozwolą łatwo i sprawnie uporać się z najtrudniejszymi zadaniami. Zawdzięcza to ogromnej sile kopania i dużemu udźwigowi, obwodowi AUX z proporcjonalną regulacją przepływu, funkcji Auto-Idle, funkcji automatycznej zmiany biegów, pozycji pływającej lemieszka, a także wielu innym ulepszeniom, które pozwoliły zwiększyć wydajność pracy. Z kolei układ obniżający zużycie paliwa Kubota pozwoli zaoszczędzić pieniądze.



Oryginalny silnik wysokoprężny Kubota z układem CRS i tłumikiem DPF

Oryginalny silnik wysokoprężny Kubota wyposażony w układ wtrysku wysokociśnieniowego Common Rail (CRS) oraz filtr cząstek stałych (DPF). Silniki Kubota z wtryskiem bezpośrednim są teraz w pełni zgodne z normą Stage-V. Nowy i ulepszony filtr DPF ogranicza nakłady konserwacyjne, zmniejszając częstotliwość przeglądów zarówno filtra regeneracyjnego, jak i urządzenia do czyszczenia filtra.



Obwód AUX z proporcjonalną regulacją przepływu

Przełączniki obsługiwane kciukiem umożliwiają szybką i łatwą regulację proporcjonalną przepływu w obwodach AUX1 i AUX2.



Lewa dźwignia sterująca



Prawa dźwignia sterująca

Automatyczna zmiana biegów

Układ automatycznej zmiany biegów pozwala na automatyczną zmianę biegów z wysokich na niskie w zależności od mocy trakcyjnej oraz terenu. Zapewnia to większą płynność pracy podczas jednoczesnego spychania i skręcania.

Układ Auto-Idle

Oszczędność paliwa dzięki funkcji Auto-Idle Kubota. Gdy dźwignie sterujące będą ustawione w pozycji neutralnej dłużej niż 4 sekundy, prędkość obrotowa silnika zostanie automatycznie przestawiona na bieg jałowy. Przesunięcie dowolnej dźwigni sterującej spowoduje natychmiastowe przywrócenie poprzedniej prędkości obrotowej silnika. Ta innowacyjna funkcja pozwala ograniczyć hałas i emisje spalin, obniżając tym samym koszty eksploatacyjne.

Pozycja pływająca lemieszka

Nie trzeba regulować wysokości lemieszka, aby uzyskać gładką powierzchnię gruntu – po zasypaniu wystarczy przejechać wstecz wzdłuż zasypanego wykopu, ustawiając lemieszek w pozycji pływającej. Funkcja pływania jest dostępna w standardzie, dzięki czemu prace wykończeniowe w terenie przebiegają szybko i łatwo!



WYGODNE WNĘTRZE

Pod względem komfortu model KX042-4 α podnosi poprzeczkę w sektorze koparek 4-tonowych, oferując przestronną kabinę, która może konkurować z tymi, jakie stosuje się w koparkach 5-tonowych. Luksusowa kabina posiada szerokie wejście, dużo miejsca na nogi i fotel najwyższej klasy. Łatwe w obsłudze elementy sterowania zapewniają jej niezwykłą funkcjonalność.



1. Amortyzowany fotel Deluxe

Fotel amortyzowany Kubota z wysokim oparciem został zaprojektowany i skonstruowany pod kątem lepszego dopasowania i pozwala pracować dłużej w komfortowych warunkach, zmniejszając naprężenia i minimalizując zmęczenie. Fotel jest rozkładany, dzięki czemu można go dostosować do sylwetki operatora, i wyposażony w funkcję kompensacji wagi, solidne i regulowane podpórki pod nadgarstki oraz zwijany, odbłaskowy pomarańczowy pas bezpieczeństwa z funkcją ostrzegania.

Klimatyzacja (opcja)

Poprawiono ogólny obieg powietrza w kabinie, instalując mocniejszą jednostkę chłodzącą/grzewczą oraz umieszczając sześć otworów wentylacyjnych wokół operatora, aby dodatkowo zwiększyć komfort w całej kabinie.



2. Przestronna kabina / szerokie wejście

Ta obszerna kabina z całkowicie płaską podłogą zaprojektowana w celu zoptymalizowania komfortu operatora zapewnia dużo miejsca na nogi, aby zminimalizować zmęczenie. Przestronna kabina w modelu KX042-4 α posiada szerokie drzwi i sporą przestrzeń na stopy, ułatwiając wsiadanie do koparki i jej opuszczanie.

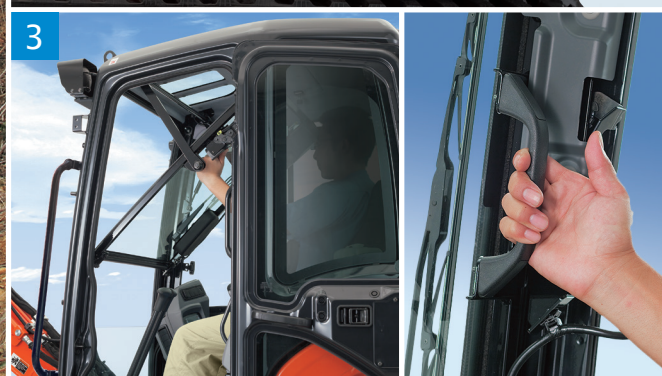
Całkowicie płaska podłoga z podnóżkiem

Aby zapewnić większą wygodę, w kabinie przewidziano całkowicie płaską podłogę i więcej miejsca na nogi, co daje wrażenie przestronności.

3. Łatwo otwierane przednie okno przesuwne

W przeciwieństwie do okien stosowanych w wielu koparkach, przednia szyba modelu KX042-4 α otwiera się z łatwością.

Wystarczy zwolnić zatrzaski po bokach szyby i przesunąć ją w górę. Dzięki siłownikowi gazowemu do otwierania szyb nie wymaga to prawie żadnego wysiłku.



Panel LCD

Umieszczony z przodu po prawej stronie operatora panel LCD koparki KX042-4 α zapewnia doskonałą widoczność i posiada szeroki, czytelny wyświetlacz z łatwymi w obsłudze przyciskami, proste ustawienia oraz wyraźne i łatwe do odczytania wskaźniki i alerty, które dostarczają wielu informacji o stanie i działaniu koparki.

- A. Licznik godzin
- B. Poziom paliwa
- C. Temperatura płynu chłodzącego
- D. Zegar
- E. Prędkość obrotowa silnika



Informacje o wymaganych czynnościach konserwacyjnych



Tryb ostrzegawczy



BEZPIECZEŃSTWO/KONSERWACJA

Koparka KX042-4 α jest łatwa nie tylko w obsłudze, ale także w utrzymaniu. Tylną pokrywę silnika oraz panel z prawej strony można otworzyć całkowicie, nawet jednocześnie, aby uzyskać pełny dostęp do wszystkich obszarów serwisowych silnika oraz innych podzespołów. Bezpieczeństwo również ma pierwszorzędne znaczenie, dlatego koparka została wyposażona w kabinę z konstrukcją ROPS/OPG, układ bezpiecznego rozruchu silnika i układy bezpieczeństwa z mechanizmem blokady dźwigni, a także punkty mocowania na ramie gaśienicy i lemieszu.



Bezpieczeństwo

Każdy szczegół koparki KX042-4 α został zaprojektowany z myślą o bezpieczeństwie. Układ bezpiecznego rozruchu silnika zapobiega uruchomieniu silnika, gdy dźwignie bezpieczeństwa są opuszczone. Z kolei układ bezpieczeństwa z mechanizmem blokady dźwigni zapobiega nieoczekiwanym ruchom koparki i osprzętu podczas wsiadania i wysiadania. Zwiększa również bezpieczeństwo koparki w trakcie transportu oraz parkowania na pochyłym terenie.

Odblaskowy pas bezpieczeństwa z alarmem

Jasnopomarańczowy pas bezpieczeństwa wizualnie przypomina operatorowi, aby zapiął go przed włączeniem silnika. Jeśli operator zapomni, funkcja ostrzeżenia przypomni mu o konieczności zapięcia pasa.

Tylny hak mocujący (opcja)

Maszynę wyposażono w dwa punkty mocowania umieszczone w odpowiednich miejscach i na odpowiedniej wysokości na przeciwwadze, aby zwiększyć bezpieczeństwo i zapobiec nieoczekiwanemu obrotowi górnej ramy podczas transportu.

Kabina z konstrukcją ROPS/OPG (górną osłoną, poziom I)

Kabina z konstrukcją ROPS/OPG (górną osłoną, poziom I) zapewnia ochronę w razie przypadkowego wywrócenia i upadku przedmiotów.

Dojście serwisowe do silnika z jednej strony

Kubota ułatwia utrzymanie koparki KX042-4 α w doskonałym stanie. Podstawowe podzespoły silnika znajdują się z jednej strony, aby można się było do nich łatwiej dostać w celu przeprowadzenia przeglądu lub konserwacji.

Dwuczęściowa konstrukcja węża

Dwuczęściowe przyłącza węzowe do siłownika lemieszka upraszczają proces wymiany węża i skracają czas przestoju.

Oryginalny system antykradzieżowy Kubota

Koparka KX042-4 α jest zabezpieczona za pomocą wiodącego w branży systemu antykradzieżowego firmy Kubota.



Kubota Genuine and Approved Parts

for maximum performance, durability and safety





- A. Tłumik DPF
- B. Filtr paliwowy
- C. Separator wody
- D. Prętowy wskaźnik oleju silnikowego
- E. Zbiornik rezerwowy
- F. Alternator
- G. Rozrusznik



Wposażenie standardowe

Silnik / układ paliwowy

- Oryginalny silnik KUBOTA
- Dwuczęściowy filtr powietrza
- Izolator akumulatora
- Układ automatycznego odpowietrzania paliwa
- Układ Auto-Idle
- Separator wody z filtrem

Podwozie

- Gumowe gąsienice 350 mm
- Gumowe gąsienice krótkoskokowe
- 2-biegowy przełącznik jazdy
- Automatyka zmiany biegów
- 4 x dwukołnierzowa rolka gąsienicy na każdej gąsienicy
- 1 x górna rolka gąsienicy

Układ hydrauliczny

- 1 x pompa o zmiennym wydatku
- 1 układ Load-Sensing pompy
- Akumulator ciśnieniowy
- Porty kontroli ciśnienia hydraulicznego
- Obwód jazdy na wprost
- Przewody pomocniczego obwodu hydraulicznego na całej długości ramienia
- Przełącznik 1. obwodu pomocniczego (AUX1) na prawej dźwigni sterującej do regulacji proporcjonalnej
- Regulacja maksymalnego przepływu oleju w obwodzie AUX1 przy pomocy panelu cyfrowego
- Bezpośredni powrót oleju hydraulicznego do zbiornika

Układ bezpieczeństwa

- Układ bezpiecznego rozruchu silnika na lewej konsoli
- Układ blokady hydraulicznej
- Silnik do jazdy z hamulcem tarczowym
- Skrętny hamulec ujemny
- Oryginalny system antykradzieżowy Kubota

Osprzęt roboczy

- Ramię 1600 mm
- 1 światło na wysięgniku
- Lemiesz spycharki z funkcją pływania

Kabina

- ROPS (konstrukcja zabezpieczająca przy przewróceniu, ISO3471)
- OPG (osłona ochronna operatora, górna osłona, poziom I, ISO 10262)
- Ogrzewanie kabiny do odszraniania i odmgławiania
- Fotel z pełną amortyzacją i regulacją ciężaru
- Zwijany pomarańczowy pas bezpieczeństwa z funkcją ostrzegania
- 2 światła robocze na kabinie
- 2 głośniki i antena radiowa
- Kieszeń na radio
- Hydrauliczne dźwignie sterujące z regulowanymi podpórkami pod nadgarstki
- Dźwignie do jazdy z demontowanymi pedałami nożnymi
- Panel cyfrowy z funkcją diagnostyki

- Przednia szyba ze wspomaganie elektrycznym i amortyzatorem gazowym
- Źródło zasilania 12 V
- Młotek do ewakuacji

Inne

- Schowek narzędziowy
- Punkty mocowania z przodu ramy gąsienicy

Wposażenie opcjonalne

Podwozie

- Stalowe gąsienice 350 mm (+45 kg)

Układ hydrauliczny

- Przełącznik regulacji proporcjonalnej AUX2 na lewej dźwigni sterującej z możliwością regulacji maksymalnego przepływu oleju w obwodach AUX2 przy pomocy panelu cyfrowego

Układ bezpieczeństwa

- Zawór bezpieczeństwa wysięgnika, ramienia i lemiesz
- Przednia kratka (nie spełnia wymagań normy ISO 10262)

Kabina

- Klimatyzacja

Inne

- Bio Olej
- Specjalna farba
- Światło ostrzegawcze
- Hak mocujący na przeciwwadze