

DANE TECHNICZNE

Model		KX019-4		
Masa maszyny ¹	Kabina / daszek ochronny	kg	1780/1680	
Masa robocza ²	Kabina / daszek ochronny	kg	1855/1755	
Silnik	Model		D902-E4	
	Typ		Silnik wysokoprężny E-TVCS chłodzony wodą	
	Moc netto zgodnie z ISO 9249	KM / obr./min	15,8/2300	
		kW / obr./min	11,6/2300	
	Liczba cylindrów		3	
	Średnica cylindra × skok tłoka mm		72 × 73,6	
Pojemność skokowa cm ³		898		
Wymiary	Szerokość całkowita mm		990/1300	
	Wysokość całkowita (kabina / daszek ochronny) mm		2350/2330	
	Długość całkowita mm		3860	
	Prześwit mm		160	
	Rozmiar lemiesza (szerokość × wysokość) mm		990/1300 × 230	
	Szerokość gumowej gąsienicy mm		230	
	Minimalny promień obrotu z przodu mm		1520	
	Kąt wychylenia wysięgnika (w lewo / w prawo) stopnie		75/60	
	Układ hydrauliczny	P1, P2		Pompa o zmiennym wydatku
		Przepływ l/min		17,3
Ciśnienie hydrauliczne MPa (kgf/cm ²)		21,6 (220)		
P3		Pompa zębata		
Przepływ l/min		10,4		
Ciśnienie hydrauliczne MPa (kgf/cm ²)		20,6 (210)		
Obwód pomocniczy (AUX)		Maks. przepływ l/min		27,7
		Maks. ciśnienie hydrauliczne MPa (kgf/cm ²)		21,6 (220)
Maks. siła kopania		Ramię kN (kgf)	7,8 (790)	
		Łyżka kN (kgf)	15,9 (1620)	
Zbiornik hydrauliczny (pełny)		28		
Maks. prędkość jazdy (niska/wysoka) km/h		2,2/4,0		
Nacisk na podłoże (kabina / daszek ochronny) kPa (kgf/cm ²)		27,4 (0,28) / 26,5 (0,27)		
Prędkość obrotu obr./min		9,1		
Pojemność zbiornika paliwa		21		
Poziom hałas	LpA	dB (A)	78	
	LwA (2000/14/WE)	dB (A)	93	
Drgania ³	Ręczny układ ramienia (ISO 5349-2:2001)	Kopanie m/s ² (wartość skuteczna)	<2,5	
		Poziomowanie m/s ² (wartość skuteczna)	<2,5	
		Jazda m/s ² (wartość skuteczna)	<2,5	
		Bieg jałowy m/s ² (wartość skuteczna)	<2,5	
	Cały korpus (ISO 2631-1:1997)	Kopanie m/s ² (wartość skuteczna)	<0,5	
		Poziomowanie m/s ² (wartość skuteczna)	<0,5	
		Jazda m/s ² (wartość skuteczna)	<0,5	
		Bieg jałowy m/s ² (wartość skuteczna)	<0,5	

¹ Z oryginalną łyżką Kubota o masie 33,5 kg, ramieniem 1190 mm, pełnymi zbiornikami i gumowymi gąsienicami.

² Masa maszyny + operator o wadze 75 kg.

³ Wartości te są mierzone w konkretnych warunkach przy maksymalnej prędkości obrotowej silnika i mogą się różnić w zależności od stanu roboczego.

UDŹWIG

Wersja z kabiną, ramieniem 1190 mm i gumowymi gąsienicami

Wysokość punktu podnoszenia	Promień punktu podnoszenia (2 m)			Promień punktu podnoszenia (maks.)		
	Nad przodem		Nad bokiem	Nad przodem		Nad bokiem
	Lemiesz opuszczony	Lemiesz uniesiony		Lemiesz opuszczony	Lemiesz uniesiony	
1,5 m	2,2 (0,23)	2,3 (0,23)	2,3 (0,23)	–	–	–
1,0 m	4,0 (0,41)	4,0 (0,41)	4,0 (0,41)	–	–	–
0,5 m	5,2 (0,53)	4,5 (0,46)	4,5 (0,46)	2,3 (0,23)	1,9 (0,20)	2,0 (0,20)
0 m	5,4 (0,55)	4,3 (0,44)	4,4 (0,45)	–	–	–

* Wartości udźwigu podano w oparciu o normę ISO 10567 i nie przekraczają one 75% obciążenia statycznego mechanizmu uchylnego maszyny ani 87% wartości udźwigu układu hydraulicznego maszyny.

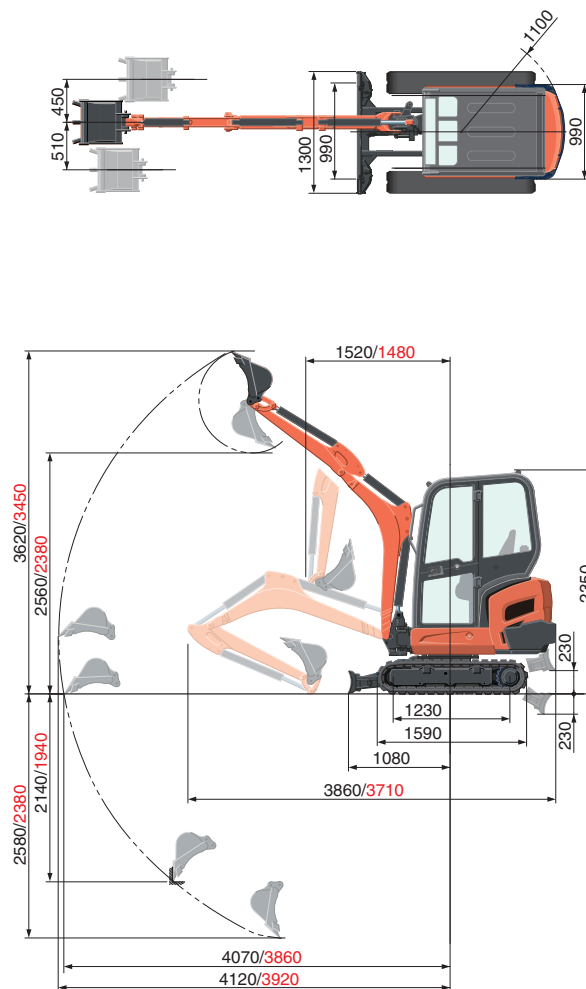
** Łyżka do koparki, hak, zawieszki i inne akcesoria do podnoszenia nie zostały uwzględnione w niniejszej tabeli.

★ Wszystkie obrazy zaprezentowano wyłącznie na potrzeby broszury. Podczas obsługi koparki należy stosować odzież roboczą i środki ochrony zgodne z lokalnymi przepisami i rozporządzeniami dotyczącymi bezpieczeństwa.

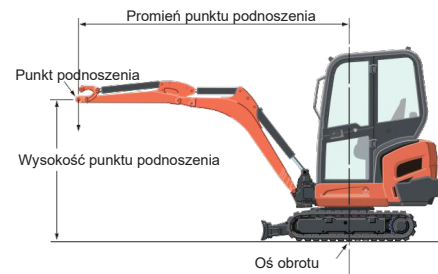
KUBOTA Baumaschinen GmbH

Steinhauser Straße 100
66482 Zweibrücken
Telefon: (49) 06332 – 487 – 0
Faks: (49) 06332 – 487 – 101
<http://www.kubota-eu.com>

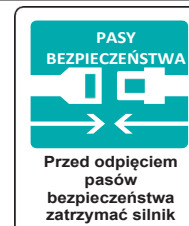
ZASIĘG ROBOCZY



Ramię 1190 mm / wysięgnik 1810 mm
Ramię 1090 mm / wysięgnik 1690 mm
Jednostka: mm



* Wartości zasięgu roboczego odnoszą się do maszyny wyposażonej w oryginalną łyżkę Kubota, bez szybkozłączka.
* W związku z doskonaleniem produktu dane techniczne mogą ulec zmianie bez powiadomienia.



Moc silnika: 15,8 KM / 11,6 kW

Masa maszyny (kabina / daszek ochronny): 1780/1680 kg

For Earth, For Life
Kubota

KX019-4

MINIKOPARKA KUBOTA



NAJWYŻSZE OSIĄGI

Nowa minikoparka Kubota KX019-4 wyznacza nowy standard w kategorii 1,5-2,0 tony dzięki potężnej sile kopania i szerszemu zasięgowi robocznemu zbliżonemu do koparek wyższej klasy. Lepszy dostęp do obszarów takich jak pobocza czy tereny mieszkalne sprawia, że KX019-4 doskonale sprawdza się zarówno na dużych placach budowy, jak i w nawet najciaśniejszych przestrzeniach.



NAJWYŻSZE OSIĄGI

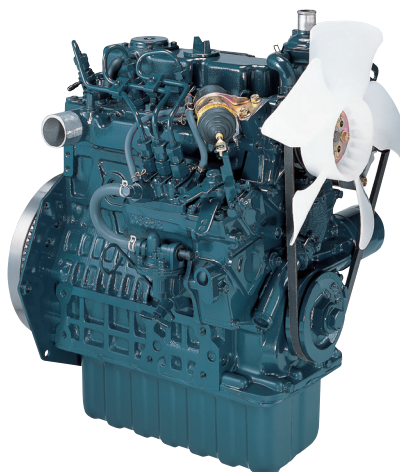


Zwiększona siła kopania

Model KX019-4 cechuje imponująca siła kopania łyżki. Mocne i dobrze wyważone ramię oraz łyżka pozwalają operatorowi kopać szybciej i sprawniej, nawet w najtrudniejszych warunkach.

Oryginalny silnik Kubota

Model KX019-4 jest napędzany imponującym silnikiem D902 firmy Kubota o mocy 15,8 KM. Mimo że zaprojektowano go z myślą o maksymalnej mocy podczas kopania i podnoszenia ładunków, zadbano także o zminimalizowanie hałasu i drgań oraz spełnienie wszystkie norm dotyczących emisji silników.



Gumowe gąsienice krótkoskokowe i dwukołnierzowe rolki gąsienicy

Minikoparka KX019-4 jest wyposażona w gumowe gąsienice krótkoskokowe redukujące drgania. Dwukołnierzowe rolki zapewniają większą stabilność i ułatwiają jazdę.

Zmienny rozstaw gąsienic

Aby zapewnić optymalną stabilność podczas korzystania z ciężkiego osprzętu, gąsienice minikoparki KX019-4 można rozsunąć na maksymalną szerokość 1300 mm, a następnie zsunąć do szerokości 990 mm, umożliwiając przejazd przez wąskie drzwi oraz pracę w ciasnych przestrzeniach. Ustawienie można zmienić w zaledwie kilka sekund za pomocą niezależnej dźwigni regulacji toru jazdy.



Automatyczna zmiana biegów

Układ automatycznej zmiany biegów automatycznie przełącza bieg na niższy lub wyższy w zależności od mocy trakcyjnej oraz terenu. Zapewnia to większą płynność pracy podczas spychania i skręcania.

LUKSUSOWE WNETRZE

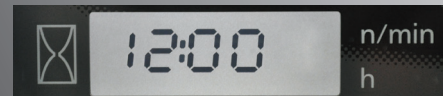
Dzięki jednej z największych kabin w swojej klasie, w której przewidziano dużo miejsca na nogi, regulowane siedzenie i szerokie drzwi, minikoparka KX019-4 zapewnia komfort w trakcie wykonywania trudnych prac. W połączeniu z nowym, poręcznym wielofunkcyjnym panelem cyfrowym realizacja prac jest teraz łatwiejsza niż kiedykolwiek.



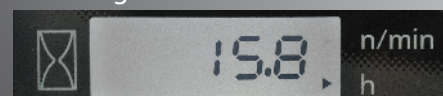
LUKSUSOWE WNĘTRZE



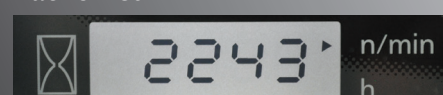
Godzina



Licznik godzin



Tachometr



- A. Wskaźnik poziomu paliwa
- B. Wskaźnik temperatury wody
- C. Kontrolki ostrzegawcze
(przegrzanie, hydraulika, akumulator)
- D. Wyświetlacz LCD (godzina, licznik godzin, prędkość obrotowa)

Przestronna kabina

W porównaniu z poprzednim modelem nasza nowa, większa kabina jest znacznie wygodniejsza, co pozwala zminimalizować uczucie zmęczenia. Jest wyposażona w regulowane siedzenie z amortyzacją i ma płaską podłogę, co zapewnia operatorowi więcej miejsca na nogi.

Łatwe wsiadanie i wysiadanie

Drzwi kabiny poszerzono o 30% w najwęższym punkcie, ułatwiając szybkie zajmowanie i opuszczanie miejsca w kabinie, co znacznie usprawnia wykonywanie czynności wymagających częstego wysiadania, takich jak kopanie rowów czy układanie rurociągów.



Nowy panel cyfrowy

Podobnie jak inne elementy doskonałego inteligentnego układu sterowania Kubota, nowy panel cyfrowy zwiększa wygodę pracy operatora. Łatwy w obsłudze panel cyfrowy znajduje się z przodu po prawej stronie operatora w celu zapewnienia lepszej widoczności i umożliwi wyświetlanie godziny, licznika godzin i tachometru za pomocą jednego przycisku. Kontrolki ostrzegawcze z numerami kodów na wyświetlaczu powiadomią operatora o ewentualnej sytuacji awaryjnej, na przykład o przegrzaniu, problemach z hydrauliką czy niskim poziomie naładowania akumulatora. Przy pomocy panelu cyfrowego można również łatwo zaprogramować kluczyki systemu antykradzieżowego. Dzięki łatwiejszemu dostępowi, uproszczonym ustawieniom, a także czytelnym wskaźnikom i alertom zawsze będziesz na bieżąco ze stanem funkcjonowania koparki.

Proporcjonalna regulacja przepływu w obwodzie pomocniczym (AUX1) i ustawienie maksymalnego przepływu oleju

Minikoparka KX019-4 jest standardowo wyposażona w obwód pomocniczy (AUX1). Przepływ w obwodzie pomocniczym jest regulowany proporcjonalnie w prosty sposób za pomocą wygodnego przełącznika obsługiwanego kciukiem, natomiast wyłącznik dwupozycyjny obsługiwany za pomocą palca wskazującego pozwala z łatwością sprostać zadaniom wymagającym stałego przepływu oleju. Maksymalny przepływ oleju można wygodnie ustawić przy pomocy panelu cyfrowego – nie potrzeba żadnych dodatkowych narzędzi ani skomplikowanych procedur regulacji ręcznej. W pamięci panelu cyfrowego można nawet zaprogramować do pięciu natężeń przepływu oleju odpowiadających poszczególnym rodzajom osprzętu. Zaprogramowane ustawienia można szybko wybrać przy kolejnym zadaniu.



ŁATWA KONSERWACJA BEZPIECZEŃSTWO/ WYTRZYMAŁOŚĆ

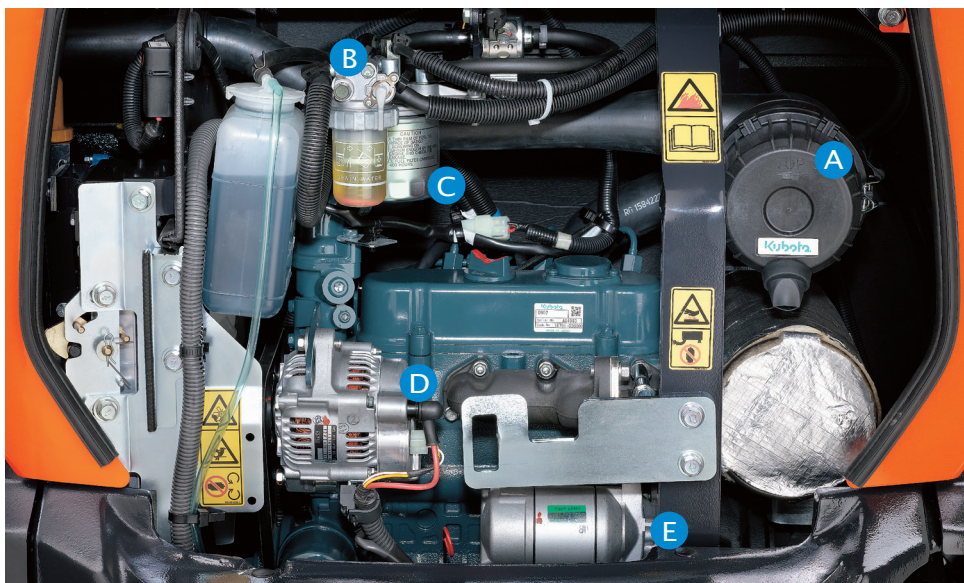
Dzięki bardzo wysokim poziomom bezpieczeństwa i wytrzymałości minikoparka KX019-4 pozwala pracować ze spokojną głową. Ponadto firma Kubota uprościła przeprowadzanie przeglądów i napraw, ułatwiając dostęp do najważniejszych podzespołów.



Sprawną konserwacja

Firma Kubota znacznie uprościła rutynową konserwację, umieszczając podstawowe podzespoły silnika z jednej strony, aby ułatwić dostęp. Przegląd silnika i innych kluczowych podzespołów można przeprowadzić łatwo i szybko.

- A. Filtr powietrza
- B. Separator wody
- C. Filtr paliwowy
- D. Alternator
- E. Rozrusznik



Siłownik na szczycie wysięgnika

W celu zwiększenia niezawodności podczas pracy w niebezpiecznych warunkach, na przykład podczas rozbiórki, gdy zamontowany jest młot hydrauliczny, siłownik wysięgnika zainstalowano na samym jego szczycie, aby chronić go przed uszkodzeniem.



Zintegrowane przewody elastyczne silnika do jazdy

W silniku Kubota przewody elastyczne silnika do jazdy zostały zabudowane w ramie gąsienicy celem zapewnienia dodatkowej ochrony.



Wyposażenie standardowe

Silnik / układ paliwowy

- Dwuczęściowy filtr powietrza
- Brzęczyk sygnalizacyjny do tankowania paliwa
- Przedłużenie wlewu paliwa

Podwozie

- Gumowe gąsienice 230 mm
- 2-biegowy przełącznik jazdy
- Zmienny rozstaw gąsienic
- Dwukołnierzowa rolka gąsienicy
- Gumowe gąsienice krótkoskokowe

Układ hydrauliczny

- Akumulator ciśnieniowy
- Porty kontroli ciśnienia hydraulicznego
- Bezpośredni powrót oleju hydraulicznego do zbiornika obwodu AUX
- Pompa o zmiennym wydatku
- Obwód jazdy na wprost



Układ bezpieczeństwa

- Układ bezpiecznego rozruchu silnika na lewej konsoli
- Układ blokady jazdy
- Układ blokady obrotu
- Oryginalny system antykradzieżowy Kubota
- Izolator akumulatora

Osprzęt roboczy

- Ramię 1190 mm
- Przewody pomocniczego obwodu hydraulicznego na całej długości ramienia
- 2 światła robocze w kabinie i 1 światło na wysięgniku

Kabina

- ROPS (konstrukcja zabezpieczająca przy przewróceniu, ISO3471)
- TOPS (konstrukcja zabezpieczająca przed przewróceniem)
- OPG (osłona ochronna operatora, poziom 1)
- Fotel amortyzowany z regulacją ciężaru
- Zwijany pas bezpieczeństwa
- Hydrauliczne dźwignie sterujące z podpórkami pod nadgarstki
- Ogrzewanie kabiny do odszraniania i odmgławiania z wentylacją
- Młotek do ewakuacji
- Przednia szyba ze wspomaganie elektrycznym i amortyzatorem gazowym
- Gniazdo zasilania 12 V
- Kieszeń na radio
- Przełącznik i wiązka przewodów do światła ostrzegawczego
- Panel cyfrowy z funkcją diagnostyki
- Punkt mocowania osłony przedniej
- Boczne lusterko

Daszek ochronny

- ROPS (konstrukcja zabezpieczająca przy przewróceniu, ISO3471)
- TOPS (konstrukcja zabezpieczająca przed przewróceniem)
- OPG (osłona ochronna operatora, poziom 1)
- Fotel amortyzowany z regulacją ciężaru
- Zwijany pas bezpieczeństwa
- Hydrauliczne dźwignie sterujące z podpórkami pod nadgarstki
- Gniazdo zasilania 12 V
- Przełącznik i wiązka przewodów do światła ostrzegawczego
- Panel cyfrowy z funkcją diagnostyki
- Punkt mocowania osłony przedniej

Wyposażenie opcjonalne

- Ramię 1090 mm (-100 mm)
- Zestaw do montażu radia w kabinie (kieszeń na radio, antena, 2 głośniki)
- 2 światła robocze na daszku ochronnym
- Pedał jazdy
- Osłona przednia na kabinie / daszku ochronnym
- Wersja z krótkim przodem

Oryginalne i zatwierdzone części Kubota

dla maksymalnych osiągnięć, wysokiej trwałości i bezpieczeństwa

