

ŁADOWARKA KOŁOWA KUBOTA
RT220-2



Moc silnika (KM):
26

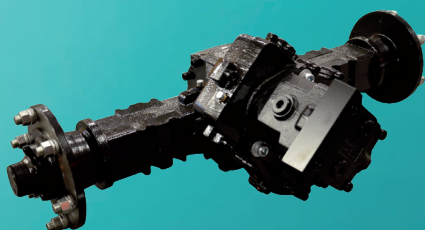
Masa maszyny (kg):
2200 / 2313

MOCNA, ZWROTNA I WSZECHSTRONNA

Każde zadanie wymaga specjalistycznego narzędzia. Ładowarki RT-2 zostały zaprojektowane idealnie do wszelkiego rodzaju zastosowań, takich jak budownictwo, ogrodnictwo, roboty miejskie i rolnictwo. Dzięki doskonałej równowadze pomiędzy wydajnością, kompaktowością, bezpieczeństwem i komfortem żadne zadanie nie przerasta ładowarek kołowych KUBOTA.

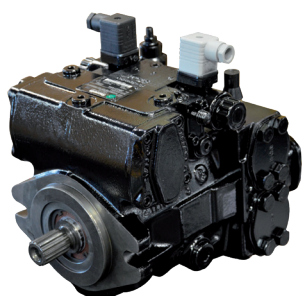
SKRZY尼亚 BIEGÓW Z WAŁEM NAPĘDOWYM

Na niskim biegu RT220-2 zapewnia siłę uciążu na poziomie 23,000 N. Siła ta jest przekazywana na przednie koła za pomocą wału napędowego. Kierowca ma do dyspozycji całą tę moc na niskim biegu, a na wysokim biegu może jechać z prędkością do 20 km/h. Dzięki mechanizmowi różnicowemu o ograniczonym poślizgu maszyna radzi sobie nawet na najbardziej nierównym terenie.



HYDROSTATYCZNA SKRZY尼亚 BIEGÓW (HST)

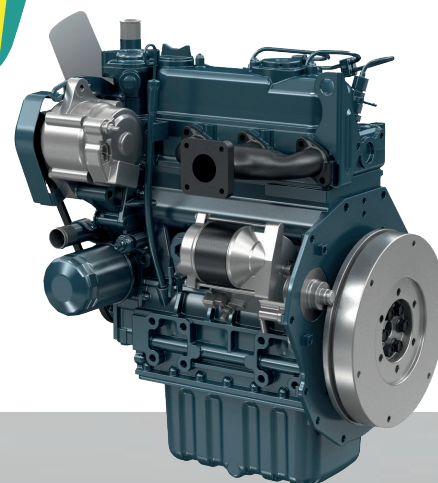
Hydrostatyczna skrzynia biegów jest wyposażona w wysokowydajną pompę gwarantującą skuteczne przeniesienie mocy silnika na koła.





ORYGINALNY SILNIK KUBOTA: MOCNY, WYDAJNY I NISKOEMISYJNY

Silnik KUBOTA jest znany ze swojej niezawodności i wytrzymałości. Jest mocny i sprawny, a jednocześnie przyjazny dla środowiska, szczególnie w zakresie hałasu i emisji.

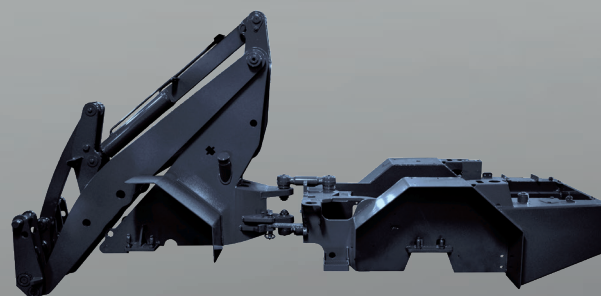


Moc silnika

RT220-2: 26 KM

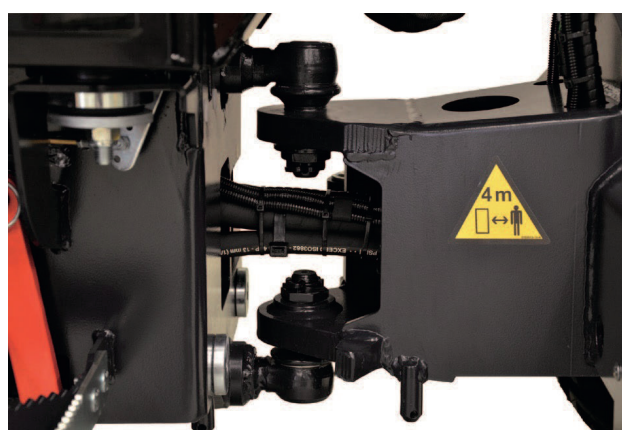
PODWOZIE DO PRACY W TRUDNYCH WARUNKACH

Grubość użytego materiału, wytrzymałość na obciążenia i kompaktowość to kluczowe cechy podwozia serii RT-2. Ponadto zbiornik hydrauliczny jest zamknięty w ramie, co zapewnia dodatkową przeciwwagę.



PRZEGUB OBROTOWY

Dzięki przegubowi 44° i kątowni oscylacji 6,5° RT220-2 może przejeżdżać przez ciasne przestrzenie, nie powodując żadnych uszkodzeń powierzchni.



KOMFORT/WYDAJNOŚĆ KONSERWACJA

Położenie elementów sterowania RT220-2 zostało zaprojektowane pod kątem wygody kierowcy. Wszystkie przyciski i przełączniki są łatwo dostępne. Wygodny fotel kierowcy jest wyposażony w 2 podłokietniki dla optymalnego podparcia podczas długich dni pracy. Opcjonalna zamknięta kabina jest wyposażona w ogrzewanie, radiodbiornik i 4 reflektory robocze.

DESKA ROZDZIELCZA

Na desce rozdzielczej operator ma do dyspozycji czytelne wskaźniki poziomu paliwa i temperatury płynu chłodzącego silnik oraz dodatkowe lampki ostrzegawcze ciśnienia oleju silnikowego, temperatury płynu chłodzącego i poziomu naładowania akumulatora. Dzięki temu operator może pewnie obsługiwać swoją ładowarkę kołową.



WIELOFUNKCYJNA DŹWIGNIA STEROWNICZA I KOLUMNĄ KIEROWNICZĄ

Przyjazna dla użytkownika dźwignia wielofunkcyjna umożliwia sterowanie wszystkimi głównymi funkcjami ładowarki kołowej: przełącznikiem kierunku przekazania napędu, obwodem pomocniczym (w zależności od wersji) i oczywiście funkcjami osprzętu przedniego. Odchylana kierownica zapewnia operatorowi najlepszą pozycję do jazdy.



WSZECHSTRONNA I KOMPAKTOWA

Przy masie maszyny wynoszącej 2200 kg w wersji z zadaszaniem i 2313 kg w wersji z kabiną oraz udźwigu widel 1140 kg (pozycja prosta, standardowe opony, bez dodatkowej przeciwwagi), RT220-2 jest idealną ładowarką kołową przegubową do prac budowlanych wymagających mocy i zwrotności.



2450 mm



KABINA DELUXE Z OGRZEWANIEM I RADIOODBIORNIKIEM

Kabina Deluxe w RT220-2 jest wyposażona w nagrzewnicę usuwającą parę z szyb i ogrzewającą kierowcę podczas mroźnych zim. Światła robocze zapewniają doskonałą widoczność w ciemności.



CODZIENNA KONSERWACJA

Główne elementy wymagające codziennej kontroli, takie jak poziom oleju silnikowego, poziom płynu chłodzącego, filtr powietrza i chłodnica są łatwo dostępne dzięki szeroko otwieranej masce silnika. Ponadto przesunięte zaciski odłączania akumulatora umożliwiają szybkie uruchomienie maszyny w przypadku awarii akumulatora.



STEROWANIE SKRZYNIĄ BIEGÓW

Hydrostatyczną skrzynią biegów steruje się za pomocą pedału umieszczonego po prawej stronie kolumny kierownicy. Wystarczy położyć prawą stopę na pedale, aby jednocześnie zwiększyć obroty silnika oraz pompy hydrostatycznej. Operator może sterować prędkością jazdy, koncentrując się w pełni na używanym osprzęcie przednim.



OCHRONA / BEZPIECZEŃSTWO

Bezpieczna i wygodna pozycja za kierownicą. Opcjonalna kabina została zaprojektowana pod kątem zapewnienia kierowcy ciepła podczas najzimniejszych godzin pracy. Wszystkie zadaszenia, składane zadaszenia i kabina Deluxe mają zatwierdzenie ISO ROPS/FOPS.

PRZECIWWAGA

Przeciwwaga jest wbudowana w tylną część ramy. Opcjonalnie dostępna jest dodatkowa przeciwwaga o masie 90 kg w celu zwiększenia stabilności.



OŚWIETLENIE

Ładowniki kołowe KUBOTA są wyposażone w światło robocze na ramieniu podnoszącym. W celu zwiększenia widoczności można zamontować 5 dodatkowych świateł roboczych – halogenowych lub LED. Opcjonalnie istnieje możliwość zamontowania świateł drogowych, dzięki czemu ładowarka kołowa może być dopuszczona do ruchu drogowego.



KABINA LUB ZADASZENIE BEZPIECZEŃSTWA I WYGODNY FOTEL

Model RT220-2 jest dostępny w wersji z kabiną lub z zadaszeniem. W obu przypadkach konstrukcje ochronne mają certyfikaty ROPS ISO 3471 i FOPS ISO 3449. W celu zapewnienia wysokiego komfortu pracy fotel jest wyposażony w dwa podłokietniki i pas bezpieczeństwa.

Kubota Genuine and Approved Parts

for maximum
performance,
durability and
safety



Wyposażenie standardowe i opcjonalne

• Wyposażenie standardowe ○ Wyposażenie opcjonalne

Model	RT220-2
Engine/Fuel system	
KUBOTA original engine (Stage V)	•
Cyclone filter	•
Oil cooler	•
Travel system	
Hydrostatic 4 wheel drive with automotive control	•
8 ton planetary axles (HD version) with 23.000 N pulling force	•
Travel speed 0-10km/h 0-20km/h	•
Limited slip on both axles	•
Hand throttle	
Hand inching	
Pro inching	
Different tires	
Hydraulic system	
Hydraulic quick coupler	•
Floating position	•
Multi function joystick	•
Lever behind joystick for AUX control (mechanical control)	•
Inching and brake pedal (left)	•
Extra mechanical controlled AUX line	
Electrical controlled AUX line	
2nd Electrical controlled AUX line	
Double gear pump	
Single / double side stop	
Safety vavles	
Leak oil	
Free return	
Driving position	
Safety roof	•
Weight-adjustable seat with arm rests	•
Seatbelt	•
Tilt steering	•
Safety doors	•
Mudguard wideners	

Model	RT220-2
Safetyroof deluxe	
Rear view mirrors	
2 front and 2 back working lights on the roof ROPS (Roll-over Protective Structure)/	
Safety doors	
Foldable safety roof (clearance height 1845 mm)	
Safety doors ROPS (Roll-over Protective Structure)/	
Foldable safetyroof deluxe (clearance height 1845 mm)	
Rear view mirrors	
2 front and 2 back working lights on the roof	
Safety doors ROPS (Roll-over Protective Structure)/	
Cabin	
Cabin with heater	
2 front and 2 back working lights on the cabin	
Radio	
Side mirrors	
Emergency exit hammer ROPS (Roll-over Protective Structure)/	
Lighting	
Flashing warning light halogen	
Flashing warning light LED	
Traffic lights + 2 mirrors halogen	
Traffic lights + 2 mirrors LED	
Additional working light halogen	
Additional working light LED	
Other	
13 pin Trailer socket to the back	
3 pin socket on the front or back	
Reverse buzzer	
Counterweight 90 kg + towing hook	
Combination towing hook	
Three point lifting mechanism CAT1 incl. Extra double acting Hydr. Funct. Mec	
Parallel indicator on tilt cylinder	
Kit engine heater 220v	
Boom suspension*	
Oscillation stabilizer	
Other QC	

*W celu uzyskania dalszych informacji należy skontaktować się z najbliższym dealerem.

Wyposażenie dodatkowe



SZYBKOZŁĄCZE

Model RT220-2 jest wyposażony w hydrauliczne szybkozłączce umożliwiające łatwą i szybką wymianę osprzętu.



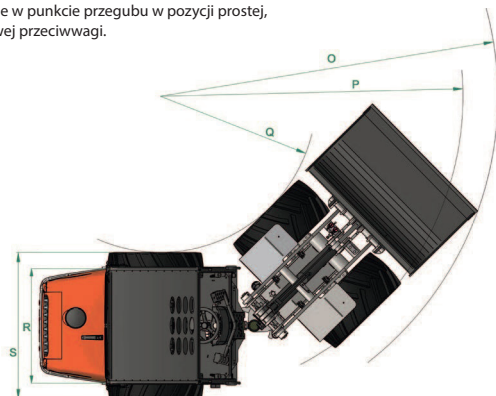
Tire	Width cm	Calc. Speed km/h
31x15,5-15 SKID	123	16

*Dane teoretyczne

Dane techniczne

Model	RT220-2		
Operating weight (canopy/cabin)	kg	2200 / 2313	
Engine			
Manufacturer	Kubota		
Model	D1105 Stage V		
Horse power (ISO9249)	kW	19	
	PS	26	
Number of cylinders	3 Cylinder		
Displacement	cc	1123	
Transmission			
Type	Hydrostatic with automotive control		
Operational specifications with pallet fork in straight position (ISO 14397) and tipping Load (G) measured on hinge point*	A	kg	1580
	B	kg	1140
	C	kg	850
	D	kg	2675
	E	kg	1590
	F	kg	1120
	G	kg	2054
Travelling			
Tyre size	10.0/75 x 15.3 AS		
Travelling speed	km/h	0-10 km/h 0-20 km/h	
Traction force	N	23.000	
Angle of oscillation	°	4	
Auxiliary oil flow	l/min	45	
Auxiliary oil pressure	bar	170	
Noise level			
Sound pressure level (LpA)(canopy/cabin)	dB (A)	≤101	
Sound power level (LwA (2000/14/EC))	dB (A)	≤101	
Hand arm system vibration	m/s ²	≤2.5	
Whole body vibration	m/s ²	≤2.5	
Capacity			
Fuel tank	l	37	
Hydraulic oil tank	l	56	
Engine oil	l	4,35	
Front / rear axle oil		3,5	

* Obciążenie wywracające mierzone w punkcie przegubu w pozycji prostej, opony standardowe, bez dodatkowej przeciwwagi.

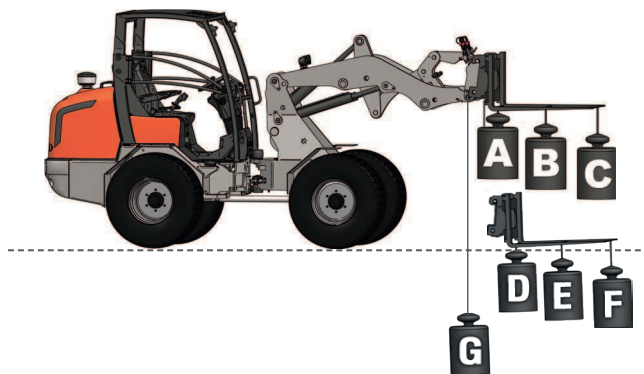


Wymiary

Wymiary maszyny*

Model	RT220-2		
A	Wheel base	mm	1580
B	Overall length without bucket	mm	3054
C	Overall length with bucket	mm	3830
D	Seat height	mm	1256
E	Overall height	mm	2300
F	Front frame height	mm	1250
G	Dumping height	mm	1680
H	Max. height at hinge pin	mm	2450
I	Max. lifting height at bucket	mm	3040
J	Roll back angle at ground level	deg	41
K	Roll back angle at max. height	deg	46
L	Dumping angle	deg	36
M	Rear climbing angle	deg	29
N	Diameter of standard wheel	mm	760
O	Turning radius with bucket	mm	2650
P	Turning radius (outer wheel)	mm	2342
Q	Turning radius (inner wheel)	mm	1230
R	Tread	mm	890
S	Overall width	mm	1080
-	Articulation angle	deg	44
-	Ground clearance	mm	220

* Dane zmierzone na podstawie wersji standardowej.
Dane techniczne mogą ulec zmianie bez powiadomienia.



★ Wszystkie obrazy zamieszczone w broszurze mają charakter wyłącznie poglądowy.
Podczas obsługi ładowarki kołowej należy nosić odzież i sprzęt zgodnie z lokalnymi przepisami i wymaganiami w zakresie bezpieczeństwa.

KUBOTA Baumaschinen GmbH

Steinhauser Straße 100
66482 Zweibrücken
Niemcy
Tel. +49 (0)63 32 487-312
Faks +49 (0)63 32 487-101
<http://www.kubota-eu.com>

