


For Earth, For Life  
**Kubota**

**M**

**KUBOTA  
SERIA M5002**

M5-092 - M5-112




A photograph of a Kubota harvester in a field at sunset. The harvester is orange and black, with the word 'Kubota' visible on its side. The background shows a field of green crops and a sky with soft, colorful clouds. A teal text box is overlaid on the left side of the image.

**Nowy sposób  
myślenia to  
odpowiedź na  
współczesne  
wyzwania**

Rolnictwo staje przed coraz trudniejszymi wyzwaniami. W wymagających czasach pomaga tylko jedno – zmiana sposobu myślenia przy opracowywaniu alternatywnych rozwiązań i podejmowaniu mądrych decyzji. W przypadku zakupu nowego ciągnika oznacza to wybór efektywności zamiast zadziwiającego wizerunku. Należy szukać traktora, który będzie pracował z maksymalną wydajnością w ciężkich warunkach i przy dużym obciążeniu. Do tego w rozsądnej cenie. Wybór jest oczywisty – ciągnik Kubota, który jest dziś najlepszym rozwiązaniem.





# Obecne czasy wymagają nieprzeciętnie wysokiej wydajności

Kiedy produkcja rolnicza staje się coraz bardziej konkurencyjna, potrzebne są bezkompromisowe rozwiązania. Niezbędne okazują się jakość i niezawodność na najwyższym poziomie. Marka Kubota spełnia te wymagania, oferując silniki, które sprostają oczekiwaniom nawet w trudnych warunkach. Zaskoczy Cię ich wydajność, moc i optymalne zużycie paliwa.





# Nowa wizja rolnictwa dzięki globalnemu graczowi

Od partnera, który ma ułatwić zmianę sposobu myślenia, oczekuje się solidności i wiarygodności. Czy wiesz, że Kubota jest międzynarodowym, szybko rozwijającym się przedsiębiorstwem działającym również w sektorze rolniczym? Wystarczy spojrzeć na tempo wzrostu firmy w ciągu ostatnich czterech lat. Czyż to nie robi wrażenia?

**2012**

Kubota kupuje firmę Kverneland Group.

**2014**

Wprowadzenie na rynek modeli serii M7001 i wdrożenie programu maszyn towarzyszących marki Kubota.

**2015**

Otwarcie nowej fabryki produkującej ciągniki serii M7001 we Francji.




**2016**

Kubota rozszerza swoją działalność w sektorze osprzętu poprzez nabycie marki Great Plains.

**2020**

Debiut nowej serii M6002.



# Portfolio na przyszłość, która nie kończy się na ciągnikach





**Rolnictwo stawia wysokie i zróżnicowane wymagania. Na szczęście firma Kubota ma odpowiednie rozwiązanie dla każdego zadania, i to pochodzące z jednego źródła. Program szerokiej oferty osprzętu i produkcja w standardzie ISOBUS czynią z firmy Kubota partnera, który wspiera rolników i myśli przyszłościowo. Wszystkie maszyny gwarantują pełną kompatybilność, najwyższą jakość i wydajność, nie wspominając o wytrzymałości.**

#Mocne strony

# M5002: inteligentny pracownik

Kubota M5002 to w swojej klasie najinteligentniejszy pracownik – ten bardzo zwrotny traktor profesjonalny dowodzi, że prawdziwa wielkość pochodzi z wnętrza. Dzięki mocnemu silnikowi, doskonałej skrzyni biegów, wysokiemu prześwitowi oraz wyjątkowo prostej obsłudze natychmiast staje się on niezastąpiony w codziennej pracy. Zaczynj z nim pracować, a szybko wykona każde trudne zadanie.

Model z kabiną



Model ROPS



## Nadzwyczaj mocny

4-cylindrowe silniki o mocy 95 oraz 115 KM (ECE R 120) zapewniają imponującą niezawodność oraz wysoką sprawność.

## Niezwykłe przyjazny dla środowiska

Silnik V3800 oczywiście spełnia surowe wymagania normy emisji Stage V.

## Zdumiewająco wygodny

Dzięki 36 biegom do przodu i 36 biegom do tyłu (18 biegów w każdym kierunku w wersji ROPS) dobór właściwej prędkości do realizowanego zadania w modelu M5002 jest wyjątkowo łatwy i wygodny.





#### **Wyjątkowo zwrotny**

Przekładnia kątowna zastosowana w przedniej osi zapewnia niezrównany kąt skrętu kół oraz zwiększony prześwit sprawiając, że model M5002 jest mistrzem zwinności i zwrotności.

#### **Zaskakująco komfortowy**

Wygodna i przestronna kabina daje optymalny panoramiczny widok. Dzięki przejrzystemu rozplanowaniu wszystkich elementów sterujących żaden ruch nie jest zbędny.

#### **Imponująco precyzyjny**

M5002 to znacznie więcej niż traktor. Dzięki ultranowoczesnym, opcjonalnym terminalom sterującym oraz maszynom towarzyszącym Kubota poradzi sobie z każdym wyzwaniem. Jego potencjał w rozwiązaniach rolnictwa precyzyjnego pozwala oszczędzać czas i pieniądze.

# Wiodąca na rynku technologia pod maską

**Ciągniki takie jak Kubota M5002 są przeznaczone do różnych prac wymagających doskonałych właściwości manewrowych oraz do obsługi narzędzi napędzanych poprzez WOM. Dzięki innowacyjnej technologii zastosowanej w silniku, M5002 z łatwością radzi sobie z tego typu zadaniami, łącząc wysoką efektywność z niskim oddziaływaniem na środowisko naturalne.**

Potężne, niezawodne, czyste i ciche silniki czterocylindrowe V3800 w dwóch modelach M5-092 i M5-112 zaskakują osiąganymi, wydajnością i nie zanieczyszczają środowiska. Jest to możliwe dzięki wiodącej na świecie technologii silników wysokoprężnych opracowanej przez firmę Kubota.

#### **Unikalne połączenie technologii!**

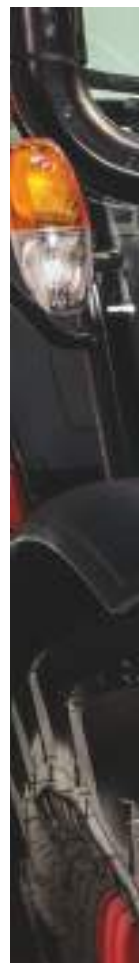
Układ wtrysku wysokociśnieniowego Common Rail (CRS) optymalizuje spalanie, co gwarantuje wytrzymałość silnika i jego cichą pracę. Firma Kubota jest pierwszym producentem na świecie, któremu udało się ukryć pod maską ciągnika układ wtrysku wysokociśnieniowego Common Rail w zestawie z selektywnym reduktorem katalitycznym SCR, dodatkiem AdBlue®, chłodzoną wodą systemem recyrkulacji spalin (EGR), filtrem cząstek stałych (DPF) i katalizatorem utleniającym (DOC). Takie połączenie wiodących na rynku technologii gwarantuje doskonałe osiągi oraz optymalizację zużycia paliwa. Nie trzeba dodawać, że 16-zaworowy silnik V3800 spełnia surowe wymogi najnowszych norm emisji spalin Euro Stage V.

#### **Silnik o optymalnej wydajności i momencie obrotowym**

Zastosowanie zmodernizowanych silników w ciągnikach serii M5002 umożliwiło firmie Kubota poprawę wartości momentu obrotowego przy jednoczesnym obniżeniu poziomu obrotów silnika. Teraz jednostka napędowa pracuje ciszej, jest trwalsza i zużywa mniej paliwa.

#### **Efektywne monitorowanie prędkości**

Silniki wyposażono w elektroniczny system sterowania obrotami silnika. Po aktywowaniu układu prędkość silnika jest utrzymywana na stałym poziomie, nawet przy zmiennym zapotrzebowaniu na moc. Zapewnia to wydajniejszą pracę narzędzi napędzanych z WOM.





### Czy wiesz, że...

Czy wiesz, że firma Kubota sama produkuje swoje jednostki napędowe i jest światowym liderem na rynku przemysłowych silników wysokoprężnych o mocy poniżej 100 KM? Zdziwiłbyś się, gdybyś wiedział, ile pojazdów ma pod maską jednostki napędowe marki Kubota. Dwa podstawowe źródła tego sukcesu to najwyższa jakość i wydajność.

Eksploatacja ciągnika zawsze obejmuje powtarzające się zadania, takie jak prace wykonywane urządzeniami napędzanymi poprzez WOM. Przydaje się wtedy zintegrowana pamięć prędkości obrotowej. Wystarczy wcisnąć przycisk, aby przywołać zapamiętaną wartość obrotów. Ciągnik jest wtedy natychmiast gotowy do pracy.

### Szybka, wygodna i wydajna obsługa

Istnieją ważniejsze zadania niż czynności obsługowe, których wymaga ciągnik. Zadbaliśmy więc o to, aby maszyny serii M5002 również w tym obszarze wyznaczały nowe standardy. Jednocześnie maska silnika otwiera się szeroko, umożliwiając swobodny dostęp do wszystkich punktów konserwacji. Z kolei 105-litrowy zbiornik na olej napędowy oraz 12,3-litrowy zbiornik AdBlue® można bezpiecznie i wygodnie napełnić, stojąc na ziemi.



# Wiele przełożeń do wyboru

**Przyjazna dla użytkownika skrzynia biegów w ciągnikach M5002 zapewnia płynną i łatwą zmianę biegów. 36 przełożeń do jazdy w przód i 36 przełożeń do tyłu zaspokoi wszelkie potrzeby użytkownika – od pracy w polu i na pastwisku po uprawę warzyw.**

### **Płynna zmiana w pełni zsynchronizowanych przełożeń**

Skrzynia biegów w ciągnikach M5002 dorównuje silnikowi pod względem jakości pracy. Sześć zsynchronizowanych biegów, technologia Dual Speed, czyli jednostopniowy wzmacniacz momentu obrotowego na każdym biegu oraz trzy zakresy reduktora – wszystko to gwarantuje aż 36 przełożeń do jazdy w przód i 36 przełożeń wstecznych. Skrzynia w ciągnikach Kubota pozwala na wyjątkowo precyzyjną zmianę biegów.

### **Odpowiedni bieg do każdego zadania**

Całkowicie zsynchronizowana skrzynia przekładniowa zapewnia moc i wydajność potrzebne w codziennej pracy, optymalnie do każdego zadania. Czy to szybki przejazd transportowy przy niewielkim zużyciu paliwa, praca na pastwisku, czy wymagająca dokładności praca polowa – operator za pomocą jednej dźwigni łatwo dobierze właściwy bieg. Nawet użytkownicy z gospodarstw warzywniczych znajdą dla siebie odpowiednie przełożenie, ponieważ biegi pełzające stanowią wyposażenie standardowe.

### **Precyzyjne sprzęgło**

Sprzęgło główne w układzie napędowym pozwala na pewne i bezpieczne agregowanie maszyn towarzyszących. Pedał sprzęgła precyzyjnie steruje zaworem hydraulicznym, który powoduje płynne i harmonijne rozłączenie silnika i przekładni głównej. Zapewnia to łatwiejszą i mniej uciążliwą pracę.

### **Szybka i oszczędna jazda**

Nadbieg w ciągniku Kubota utrzymuje niskie obroty silnika przy dużych prędkościach. Ze skrzynią biegów 40-ECO szybko zrealizujesz zadania transportowe, a ponadto zaoszczędzisz paliwo.

### **Łatwa zmiana kierunku**

Rewers elektrohydrauliczny zastosowany w serii Kubota M5002 pozwala szybciej i łatwiej niż dotychczas zmienić kierunek jazdy bez konieczności naciskania sprzęgła. Wystarczy dźwignią rewersu wykonać krótki ruch do przodu lub do tyłu. Dźwignia ta znajduje się w łatwo dostępnym miejscu,





### Czy wiesz, że...

**Czy wiesz, że firma Kubota jest od wielu lat europejskim liderem w obszarze maszyn budowlanych i ciągników kompaktowych? Nasze doświadczenie i kluczowe czynniki sukcesu wykorzystujemy na profesjonalnym rynku rolniczym.**

po lewej stronie koła kierownicy. Użycie rewersu nie wymaga zatrzymania ciągnika. Przy pracy z ładowaczem czołowym, kiedy trzeba poruszać się na przemiędzy do przodu i do tyłu, możliwość zmiany kierunku jazdy bez konieczności wciskania pedału sprzęgła za każdym razem jest ogromnym ułatwieniem. To gwarancja większej wydajności.

#### **Bezpieczeństwo na pokładzie**

W modelu M5002 firma Kubota oddzieliła funkcję hamulca przekładni od dźwigni zmiany biegów. Jednym sprawnym pociągnięciem dźwigni można szybko włączyć i zwolnić hamulec.



#Hydraulika



# Silny partner z łatwością podnoszący duże ciężary

Wydajność układu hydraulicznego i udźwig ciągników M5002 mówią same za siebie. Traktor bez trudu podnosi kombinację czołowej i tylnej kosiarki dyskowej. Można więc udźwignąć ciężar każdej pracy, dostownie.





#### **Łatwe podnoszenie osprzętu na tylnym TUZ**

Solidny, 3-punktowy podnośnik kategorii II pozwala ciągnikom M5002 z łatwością obsługiwać ciężki osprzęt. To oznacza, że można bez problemu podłączać i odłączać różnego rodzaju implementy. Dysponując niezwykle silnym podnośnikiem 3-punktowym, użytkownik jest w stanie efektywnie wykonać najtrudniejsze zadania.

Ciągnik M5002 jest wyposażony w wyjątkowo mocny i szybko reagujący układ hydrauliczny. Siłowniki hydrauliczne, które dla ułatwienia obsługi umieszczono na zewnątrz, znacząco zwiększają udźwig. Wydajna pompa hydrauliczna jest w stanie zapewnić szybkie i efektywne działanie ładowacza czołowego, tym samym wpływając na skuteczność pracy. Standardowe wyposażenie obejmuje dwa zawory sterujące, a dodatkowy zawór hydrauliczny, lub regulator przepływu oleju, stanowi opcję.

#### **Optymalna eksploatacja maszyn**

Układ sterowania podnośnika zastosowany w ciągniku M5002 umożliwia optymalne wykorzystanie tylnego osprzętu. Układ kontroli pozycyjnej pozwala na precyzyjne ustalenie położenia podłączonego urządzenia. Z kolei układ regulacji siłowej kontroluje stopień kontaktu implementu z podłożem, automatycznie reagując na zmienne warunki glebowe w celu utrzymania stałej wydajności pracy. Obie metody sterowania mogą być także stosowane łącznie.



#### **Wysokoefektywna praca WOM**

Czy to kosząc trawę, prasując słomę, czy wykonując opryski, zawsze i wszędzie możesz liczyć na niezależny WOM pracujący z prędkością 540 obr/min lub 540 obr/min w oszczędnym trybie Eco. Po wyłączeniu WOM automatycznie włącza się jego hamulec, co powoduje zatrzymanie osprzętu. Mechanizm elektrohydrauliczny umożliwia włączanie i wyłączanie sprzęgła WOM w trakcie pracy. To jeszcze bardziej zwiększa efektywność takich czynności jak koszenie czy zbieranie słomy. Na życzenie ciągnik może być także wyposażony w WOM 1000 obr/min.



#Kabina

# Przywyknij do dużej przestrzeni

Kabina Ultra Grand Cab II w ciągniku Kubota M5002 oferuje więcej miejsca niż większość ciągników w tej klasie. Nie tylko daje ona wrażenie przestronności, ale również gwarantuje przyjemne środowisko pracy i doskonałą widoczność we wszystkich kierunkach. Wejź i pocuj się jak w domu. W połączeniu z nową konstrukcją maski silnika, model M5002 zapewnia nieograniczone spojrzenie na obszar roboczy.



Wnętrze ciągnika jest Twoim biurem na kółkach przez większą część dnia. Dlatego kabina Ultra Grand Cab II w ciągniku M5002 została zaprojektowana tak, aby ułatwić wykonywanie zadań na najwyższym poziomie wygody i efektywności. Standardowe wyposażenie obejmujące klimatyzację i okno dachowe z osłoną przeciwsłoneczną zapewnia wysoki komfort i wydajną pracę przez cały rok.

#### **Łatwe i wygodne wsiadanie i wysiadanie**

Komfort zaczyna się już od samych drzwi. Duże, przeszklone drzwi zastosowane w ciągniku M5002 otwierają się szeroko, zapewniając operatorowi swobodny dostęp do kabiny z obu stron – to idealne rozwiązanie, kiedy trzeba często wsiadać i wysiadać z ciągnika. Płaski pokład operatora, dobrze rozmieszczone pedały i łatwo dostępny szyberdach wspierają koncepcję maksymalnej funkcjonalności, zapewniając kierowcy dużo miejsca nad głową i pod nogami.

#### **Niezakłócony widok na wszystkie strony**

Bardzo niewiele kabin w tej klasie ciągników oferuje tak dobrą widoczność osprzętu i bezpośredniego otoczenia wokół ciągnika. Przede wszystkim jest to możliwe dzięki zastosowaniu przez firmę Kubota szyb z giętego szkła. Nie tylko zapobiegają one oślepieniu, ale też dają poczucie przestronności i zapewniają imponującą widoczność we wszystkich kierunkach.



Tę ostatnią zaletę gwarantują duże powierzchnie szyb, wąskie słupki kabiny, wyprofilowana maska silnika, a także rura wydechowa umieszczona z boku kabiny. Szklane, szeroko otwierające się drzwi oferują niezrównaną widoczność oraz ułatwiają wsiadanie i wysiadanie z ciągnika.

#### **Zawsze pod kontrolą, nawet w nocy**

Dla lepszej widoczności po zmroku dostępny jest teraz pakiet wysokowydajnego oświetlenia LED. W efekcie uzyskano bardziej komfortowe warunki pracy po zmroku i szansę wydłużenia czasu pracy.



## #Kabina



# Gwarantowana wygoda

**Dostosuj amortyzowany pneumatycznie fotel operatora do własnych preferencji. Wysokie oparcie i ruchome podłokietniki są luksusowym i wygodnym rozwiązaniem umożliwiającym niemęczącą i efektywną pracę na polu oraz w gospodarstwie.**



#### **Dużo miejsca dla pasażera**

Ciągnik oferuje także wygodne miejsce dla pasażera, któremu przygotowano w standardzie składany fotel. Jeżeli nie jest on potrzebny, wystarczy go złożyć, aby uzyskać więcej miejsca dla operatora.

#### **Dobry klimat przez cały rok**

Ciągnik M5002 oferuje komfortową temperaturę wewnątrz kabiny dzięki standardowemu systemowi klimatyzacji umieszczonego pod fotelem kierowcy i nawiewom rozmieszczonym na desce rozdzielczej. Tak ulokowane wyloty powietrza wraz z profilowanymi szybami kabiny zapewniają optymalną cyrkulację powietrza w całym wnętrzu. Operator może ochłodzić się w gorące letnie dni lub pracować w przytulnym i ciepłym wnętrzu w jesienne poranki. Dla dodatkowej wygody diler marki Kubota może zamontować opcjonalny zestaw ogrzewania tylnej szyby. Zapewni on dobrą widoczność do tyłu, nawet w trudnych warunkach pogodowych.



#### **Praktyczne okno dachowe z osłoną przeciwsłoneczną**

Standardowe szklane okno dachowe wpuszcza do kabiny jeszcze więcej światła. Jest ono szczególnie przydatne na przykład podczas pracy z całkowicie podniesionym ładowaczem czołowym lub widłami do palet, zapewniając doskonałą widoczność narzędzi zamontowanych na ładowaczu czołowym bez konieczności wstawiania z wygodnego fotela. Jeżeli w trakcie pracy na polu lub podczas przejazdu transportowego kierowca jest oślepiany przez słońce, zaradzi temu ruchoma osłona przeciwsłoneczna, która zasłoni okno dachowe.

Wygoda oferowana przez kabinę Ultra Grand Cab II idzie w parze z doskonałą widocznością. Komfortowy fotel kierowcy i zaawansowany system klimatyzacji stwarzają idealne warunki do wielogodzinnej pracy w ciągniku. Przekonaj się sam! Zapraszamy na długi, spokojny dzień pracy.



#Kabina

# Z radością usiądziesz za kierownicą M5002

Koncepcja eksploatacyjna ciągnika Kubota M5002 została opracowana z myślą o wydajnej pracy i dobrej ergonomii. Umożliwia ona całkowitą koncentrację na wykonywanych zadaniach i uzyskanie optymalnych wyników bez uszczerbku dla komfortu. Pomaga w tym regulowana kolumna kierownicy.

Czy wiesz, że...

Czy wiesz, że firma Kubota ma zakłady produkcyjne w siedmiu krajach Europy? Bliskość rynku jest kluczowym elementem filozofii firmy. Każda fabryka przestrzega tych samych wysokich japońskich norm jakości, niezależnie od tego, czy znajduje się w Niemczech, we Francji czy w Japonii.





Przy wysiadaniu z kabiny operator łatwo odchyli kolumnę kierownicy do przodu. Wsiadając z powrotem, równie łatwo ustawi ją w pozycji roboczej. Wystarczy tylko wcisnąć pedał. Firma Kubota zoptymalizowała kąt nachylenia kierownicy, co daje lepszą widoczność tablicy przyrządów oraz obszaru przed ciągnikiem.

#### **Funkcjonalność dla większej wydajności**

W codziennym użytkowaniu liczy się każdy ruch. Dlatego firma Kubota przeprojektowała kabinę M5002 tak, aby udoskonalić ergonomię. Wszystkie elementy sterujące znajdują się w odpowiednim miejscu – rozmieszczono je ergonomicznie po prawej stronie obok fotela kierowcy dla łatwego dostępu. Operator doceni ich przejrzyste rozmieszczenie i intuicyjną obsługę. Pozwala ona na precyzyjne sterowanie osprzętem i prostsze wykonywanie prac załadunkowych przy jednoczesnym ograniczeniu zbędnych ruchów. Innymi słowy, dzień pracy staje się bardziej efektywny.

Dostęp i obsługa elementów sterowania zlokalizowanych w podsufitce kabiny jest również prosta. Przemysłane rozmieszczenie i intuicyjna obsługa są zainspirowane elementami sterowania w samochodach osobowych.

#### **Wszystko, co ważne, widoczne na pierwszy rzut oka**

Dokładne informacje widoczne na pierwszy rzut oka to przewodnia zasada nowego, przejrzystego rozplanowanego wyświetlacza na desce rozdzielczej w ciągniku M5002. Projekt analogiczny do „większych braci”, czyli modeli Kubota M7003 i Kubota M6002, gwarantuje łatwy odczyt i dostępność wszystkich ważnych danych eksploatacyjnych w jednej chwili.

#### **Dużo schowków**

Potrzebujesz miejsca na termos, kubek, tablet itp.? Zabierz je z sobą! M5002 oferuje dużo miejsca do przechowywania.



#ROPS



# Praca bez ograniczeń

Jest wiele powodów, dla których możesz chcieć pracować ciągnikiem bez kabiny. Na przykład jeśli musisz często opuszczać miejsce kierowcy, zależy Ci na jeszcze lepszej widoczności lub po prostu gdy lubisz poczucie swobody. Wersja ROPS ciągnika serii M5002 gwarantuje te wszystkie zalety w połączeniu z doskonałą technologią.





Traktor czasem nie wymaga kabiny. Wtedy M5002 ROPS stanowi idealny wybór. Brak drzwi, płaska podłoga i rama ochronna powodują, że operator może szybko i bezpiecznie schodzić z ciągnika po jego obu stronach. Komfort pracy zwiększa zastosowanie elektrohydraulicznego rewersu oraz precyzyjnej przekładni o 18 biegach w każdym kierunku.

#### **Wodoodporne elementy sterujące**

Podobnie jak w wersji kabinowej ciągnika M5002, wszystkie dźwignie i przełączniki zostały ergonomicznie rozmieszczone po prawej stronie operatora. Różnica polega na tym, że w wariantcie ROPS są one wodoodporne. Masz pewność ich działania nawet w ulewnym deszczu!

#### **Niski poziom hałasu**

Mimo braku kabiny wersja ROPS gwarantuje przyjemnie cichą pracę. Po wielu godzinach za kierownicą traktora operator na pewno to doceni.



#### **360 stopni widoczności**

Wiele zadań wymaga niezakłóconej obserwacji obszaru roboczego, na przykład skomplikowane manewry z ładowaczem czołowym. Ten traktor gwarantuje spojrzenie we wszystkich kierunkach i bez żadnych przeszkód. Również kształt deski rozdzielczej wpływa na optymalną widoczność do przodu.

#### **Regulowana rama ochronna**

Wersja ROPS serii M5002 posiada ramę ochronną, której wysokość daje się ustawiać. Wystarczy tylko wyjąć dwa łatwo dostępne sworznie, aby wyregulować położenie ramy ROPS w zależności od aktualnych potrzeb - bez wysiłku dzięki siłownikowi wspomagającemu. Ta cecha może się okazać ogromną zaletą, jeśli będziesz chciał wykorzystać wszystkie walory M5002 podczas pracy w oborze, a ten budynek u Ciebie w gospodarstwie ma niski wjazd.

## #Właściwości trakcyjne

# Potrzebujesz jeszcze więcej?

Pod względem możliwości manewrowych ciągnik Kubota M5002 jest klasą sam w sobie. Potwierdza się to za każdym razem, kiedy robi się naprawdę ciasno... Ciągnik zbiera dodatkowe punkty za trakcję i duży prześwit – to kolejne argumenty przemawiające na korzyść Kubota M5002.

### Czy wiesz, że...

Gonshiro Kubota założył firmę z myślą o zaopatrzeniu ludzi w czystą, nie zanieczyszczoną wodę. Od tego czasu oferujemy różne produkty, które poprawiają warunki życia jednostek i społeczności. Ten cel wyraża nasze motto: „For Earth For Life” (czyli „Dla Ziemi, dla Życia”).



Przednia oś z napędem opartym na przekładni kątowej zapewnia wyjątkowe możliwości manewrowe – Kubota M5002 oferuje kąt skrętu kół równy 55°. Są to więc ciągniki stworzone do pracy na ograniczonej przestrzeni. Firma Kubota stosuje napęd osi przedniej oparty na przekładni kątowej już od ponad 30 lat. Konstrukcja ta nie tylko gwarantuje bardzo mały promień skrętu, ale również pozwala wyeliminować przeguby wymagające intensywnej konserwacji.

#### **Nieźródwany prześwit**

Przednia oś daje traktorom serii M5002 wyjątkowo duży prześwit, który trudno znaleźć w tej klasie maszyn. Dzięki temu przejeżdżający ciągnik nie powoduje uszkodzeń delikatnych upraw, ani wysokich pokosów podczas zbioru słomy lub siana.

#### **Doskonała trakcja**

Przy pracy w trudnych warunkach glebowych, kiedy niezakłócona trakcja ma zasadnicze znaczenie, można polegać na osi przedniej ciągnika M5002 z mechanizmem różnicowym o ograniczonym poślizgu. Zapewnia on utrzymanie stałej prędkości poprzez ograniczenie poślizgu kół.

Co więcej, traktor jest w stanie ciągnąć cięższe ładunki i efektywniej wykonać prace ładowaczem czołowym. Podczas nawrotów poślizg jest kontrolowany. W trudnych warunkach terenowych można dodatkowo włączyć blokadę tylnego mechanizmu różnicowego.



#### **Łatwiejsze hamowanie**

Wszystkie ciągniki M5002 mogą być wyposażone w dwuobwodowy układ pneumatyczny gwarantujący pewne zatrzymanie się nawet w trudnych warunkach, na przykład podczas transportu ciężkiej przyczepy. Ciągnik M5002 jest też wyposażony w hamulce wielotarczowe pracujące w kąpielii olejowej. Wymagają one mniejszej siły nacisku na pedał, co jest dużym ułatwieniem dla operatora. Nawet w długotrwałych trudnych warunkach pracy zachowują one wysoką skuteczność.

#### **Łatwe włączanie i wyłączenie napędu na cztery koła**

Wystarczy nacisnąć przycisk, aby włączyć lub wyłączyć napęd na cztery koła. Największym ułatwieniem jest brak konieczności zatrzymania ciągnika, nawet przy przejeździe z pola na drogę. Zwiększa to wydajność pracy, a kontrolka na desce rozdzielczej informuje o statusie napędu. Po wciśnięciu hamulca następuje automatyczne włączenie napędu na cztery koła w celu zwiększenia siły hamowania.

## #Ładowacz czołowy



# Ciągnik i ładowacz czołowy – jeden producent, pełna kompatybilność

Kubota M5002 i LA1854 to gwarancja idealnej kompatybilności ciągnika oraz ładowacza czołowego. Oba produkty pochodzą z tego samego źródła, więc można mieć pewność, że wszystko jest optymalnie dopasowane. Przekonaj się sam – w realnych warunkach w swoim gospodarstwie.

### Czy wiesz, że...

Kubota nie tylko należy do pięćdziesięciu najlepiej rozpoznawalnych japońskich marek, ale również jest jednym z największych producentów ciągników na świecie? W 2014 roku Kubota wyprodukowała ich ponad 180 000 sztuk.



Praca z widłami do obornika, do palet, do bel, czy z łyżką – montaż każdego narzędzia do ładowacza LA1854 jest szybki i sprawny.

Nowoczesny projekt maski silnika zapewnia świetną widoczność ładowacza czołowego lub zamontowanego z przodu osprzętu. To gwarancja kontroli i bezpieczeństwa w trakcie pracy. Co więcej, zawory zapobiegające opadaniu pozwalają na utrzymanie pozycji ładowacza czołowego nawet w przypadku zaniku ciśnienia w układzie hydraulicznym.

#### Naprawdę szybkie szybkozłącze

Niezależnie od tego, jakiego osprzętu potrzebujesz – łyżki czy wideł do obornika, do palet lub do bel – każde z nich można z łatwością zamontować i zdemontować z ładowacza czołowego dedykowanego do ciągników serii M. Standardowe szybkozłącze Euro jest wykorzystywane wszędzie tam, gdzie montowane są narzędzia z ramką Euro, przenoszone są ciężkie ładunki i potrzebny jest duży udźwig. Opcjonalne szybkozłącze multi firmy Kubota, umożliwia jednocześnie połączenie wszystkich czterech lub sześciu przewodów hydraulicznych. W równie łatwy sposób można je odłączyć.

#### Doskonały komfort dla operatora

System tłumienia drgań KSR (Kubota Shockless Ride) znacznie ogranicza drgania, na które narażony jest kierowca na przykład podczas pracy w nierównym terenie lub podczas dalekich przejazdów transportowych. Funkcja ta może być regulowana oraz włączana/wyłączana za pomocą przełącznika pod zaworem KSR. Dogodnie umiejscowiony joystick znajdujący się na prawym panelu M5002 umożliwia wygodne i precyzyjne sterowanie ładowaczem czołowym. Praca z ładowaczem czołowym staje się szybka i wydajna.

#### Montaż i demontaż ładowacza czołowego bez użycia narzędzi

Montaż i demontaż ładowacza czołowego odbywają się bez użycia narzędzi. Zintegrowane wsporniki i dwa sworznie sprawiają, że jest to dziecinnie proste. Uzyskuje się podwójną korzyść: oprócz wyższej wydajności zwiększony zostaje zakres zastosowań ciągnika. Ładowacz czołowy Kubota LA1854 oferuje wiele opcji dostosowanych do potrzeb użytkowników. Za pomocą

różnych wariantów zaworów dla pierwszej, drugiej, trzeciej i czwartej funkcji hydraulicznej można jeszcze bardziej zwiększyć wachlarz zastosowań ładowacza czołowego, dodając na przykład narzędzia sterowane hydraulicznie.



#Rolnictwo precyzyjne

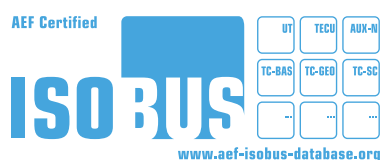
# Czas to pieniądz – oszczędzaj jedno i drugie z M5002

W rolnictwie nie można sobie pozwolić na stratę czasu i pieniędzy. Ta zasada jest dziś bardziej prawdziwa niż kiedykolwiek wcześniej. Dzięki zestawom ISOBUS oraz rozwiązaniom rolnictwa precyzyjnego dostępnych dla serii M5002 można stosować środki ochrony roślin, nawozy i materiał siewny w wydajny, dokładny i ekonomiczny sposób. W ten sposób ciągnik i środki do produkcji rolnej są optymalnie wykorzystane.



Czy wiesz, że...

Marka Kubota jest pionierem technologii ISOBUS, którą wynalazła należąca do koncernu Kubota firma Kverneland Group? I nawiasem mówiąc: Kubota jest głównym członkiem organizacji AEF zajmującej się certyfikacją urządzeń kompatybilnych z ISOBUS.





Model Kubota M5002 można wyposażyć w urządzenia zapewniające jego kompatybilność ze standardem ISOBUS, pozwalającym bez ograniczeń podłączać dowolne urządzenia lub maszyny dostępne na rynku. Oznacza to oszczędność czasu, pieniędzy i pracę bez stresu.

#### ISOBUS na pokładzie

Terminale oferowane przez markę Kubota mają certyfikat ISOBUS. Odpowiednie złącze umożliwia wyświetlenie informacji o podłączonych implementach w kabinie na 12-calowym monitorze IsoMatch Tellus lub 7-calowym monitorze IsoMatch Tellus Go. Dostęp do ustawień implementów jest możliwy z poziomu monitora dotykowego znajdującego się obok fotela. Parametry obrazu można dostosować do indywidualnych potrzeb.

Oba terminale posiadają certyfikat ISOBUS dla ciągników i urządzeń zgodnie z ISO 11783. Na jednym monitorze można wyświetlić obraz z czterech kamer. Na terminalach znajdują się przełączniki, za pomocą których można płynnie przechodzić między ekranami. Na 12-calowym monitorze IsoMatch Tellus znajdują się dwa oddzielne ekrany wyświetlane jednocześnie, co oznacza dwie różne informacje albo nawet dwie różne maszyny ISOBUS.

#### Szerokie wsparcie

Oprócz terminali ISOBUS można posługiwać się wskaźnikiem diodowym do jazdy równoległej, który umożliwia operatorowi ręczną korektę toru jazdy, zwiększając precyzję pracy ciągnika M5002.

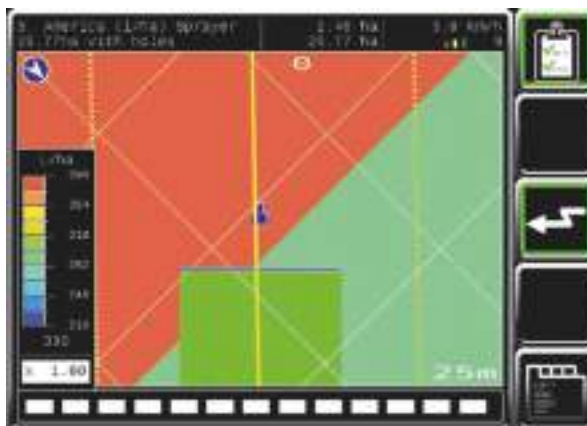
#### Efektywne wykorzystanie zasobów

Funkcja GEOCONTROL w terminalach Kubota w połączeniu z odbiornikiem GNSS umożliwia wykorzystywanie aplikacji kontroli sekcji/lub funkcji zmiennego dawkowania. Funkcje te mogą być wykorzystywane z osprzętem ISOBUS, na przykład w precyzyjnych siewnikach, rozsiewaczach lub opryskiwaczach. Optymalizują one wykorzystanie kosztów i zasobów dzięki oszczędności czasu, nawozów, nasion czy poprzez wyeliminowanie nakładających się przejazdów. Wszystkie dane z terminali można wyeksportować w celu rejestracji i analizy.



#### Kontrola sekcji

Dzięki licencji na funkcję kontroli sekcji, narzędzia takie jak rozsiewacz czy opryskiwacz są w stanie samoczynnie otwierać i zamykać poszczególne sekcje. Przekłada się to na wydajność pracy, ograniczenie kosztów oraz większy komfort jazdy.



#### Zmienne dawkowanie

Dzięki licencji na funkcję zmiennego dawkowania, narzędzia takie jak rozsiewacz są w stanie zarządzać dawką wysiewu w oparciu o wprowadzoną mapę zasobności gleby. To z kolei zwiększa wydajność na hektar, ogranicza koszty materiału siewnego i zwiększa komfort pracy operatora.

#Ochrona wartości

# Maksymalne wykorzystanie ciągnika w długim okresie

Kubota czyni życie łatwiejszym, a wydłużona gwarancja Kubota Care sprawia, że ciągnik wciąż pracuje równie sprawnie jak przy pierwszym uruchomieniu. Dzięki temu wartość maszyny zostaje zabezpieczona na długie lata.



## Zalety Kubota Care



### Ochrona przed wzrostem cen

Oferta strzeże Cię przed:

- ☐ Inflacją
- ☐ Podatkiem VAT
- ☐ Zakupem części
- ☐ Kosztami pracy



### Oryginalne części zamienne

Chroń swój ciągnik, korzystając wyłącznie z oryginalnych części zamiennych Kubota.

### Kubota Parts and Service

**Reliability > for the Job Ahead**



### Ochrona przed nieprzewidzianymi kosztami

W przypadku konieczności naprawy gwarancyjnej nie ponosisz dodatkowych kosztów.



Marka Kubota zdobyła uznanie dzięki najwyższej japońskiej jakości. Wszystkie produkty Kubota projektowane są z myślą o najcięższych warunkach i długich godzinach pracy. Mimo to w całym okresie eksploatacji może pojawić się wiele nagłych zdarzeń. Z programem Kubota Care z łatwością wyeliminujesz ryzyko wystąpienia nieoczekiwanych kosztów. Jednocześnie masz szansę uniknąć nieplanowanych przestoju i utrzymać długookresową rentowność.

### Kompleksowy serwis

Kubota Care to kompleksowe przedłużenie gwarancji, które zabezpiecza Twoją inwestycję, zapewniając także wysoką cenę odsprzedaży. Pakiet obejmuje wszystkie podzespoły objęte gwarancją umowną. W razie potrzeby wykonania naprawy gwarancyjnej jesteś zabezpieczony przed ponoszeniem wszelkich kosztów dodatkowych.

### Idealne rozwiązanie

Kubota Care eliminuje z życia gospodarstwa jeden potencjalny problem, zapewniając najwyższe bezpieczeństwo w zakresie kosztów i eksploatacji, a także pełną ochronę, wykraczającą poza standardowe zobowiązania gwarancyjne. Kubota Care wydłuża okres gwarancji nawet do 5 lat lub 5 000 godzin pracy (zależnie od tego, co nastąpi wcześniej).

## Pełen zakres gwarancji

### Co obejmuje Kubota Care?

Kubota Care to całościowe przedłużenie gwarancji na wszystkie podzespoły objęte gwarancją umowną. A jeśli konieczna jest naprawa w ramach gwarancji, nie ponosisz żadnych kosztów!



### Kontakt z dilerem

Zgłoszenia reklamacyjne przyjmuje diler. Dzięki temu właściciel ciągnika nie musi kontaktować się z usługodawcami zewnętrznymi, a cały proces przebiega płynnie.



### Profesjonalna obsługa

Nikt nie zna się na maszynie Kubota lepiej niż technicy przeszkoleni przez firmę Kubota i używający specjalistycznych narzędzi przez nią zatwierdzonych.



### Cena odsprzedaży

Zwiększ cenę odsprzedaży swojego ciągnika. Przedłużenie gwarancji Kubota Care może zostać przeniesiony na nowego właściciela.



**Kubota  
care**

# #Dane techniczne

Model	M5-092		M5-112		
Silnik	ROPS	Cab	ROPS	Cab	
<b>Typ</b>	V3800-CR-TIE5				
<b>Pojemność/liczba cylindrów</b>	cm <sup>3</sup>	3769 / 4 cylindry			
<b>Obroty znamionowe</b>	obr/min	2400	2600	2400	2600
<b>Moc znamionowa (ECE R 120)</b>	KM (kW)	93,8 (69)	96,4 (70,9)	107,2 (78,8)	114,8 (84,4)
<b>Maksymalny moment obrotowy</b>	N.m	330,6	313,7	362,6	363,7
<b>Obroty silnika dla maksymalnego momentu obrotowego</b>	obr/min	1500			
<b>Pojemność zbiornika paliwa / zbiornika AdBlue</b>	L	105/12			
<b>Przekładnia</b>					
<b>Typ</b>	Mechaniczna				
<b>Liczba biegów</b>	ROPS : F18 / R18 Cab: F36 / R36 z półbiegiem załączanym pod obciążeniem				
<b>Maksymalna prędkość jazdy</b>	km/h	40 Eco			
<b>Zakresy</b>	3				
<b>Nadbieg</b>	obr/min	2095			
<b>Rewers</b>	Elektrohydrauliczny sterowany mikroprocesorem				
<b>Biegi główne</b>	6 w pełni synchronizowanych biegów				
<b>Sprzęgło główne</b>	Wielotarczowe mokre sterowane elektrohydraulicznie				
<b>Typ hamulców</b>	Tarczowe mokre, system hamowania na 4 koła				
<b>Załączenie napędu na 4 koła</b>	Elektrohydrauliczne				
<b>Blokada przedniego mechanizmu różnicowego</b>	Mechanizm różnicowy o ograniczonym poślizgu				
<b>Blokada tylnego mechanizmu różnicowego</b>	Elektrohydrauliczna z funkcją automatyczną				
<b>WOM</b>					
<b>Prędkości tylnego WOM</b>	obr/min	540/540E standard, 540/1000 opcja			
<b>Załączenie</b>	Elektrohydraulicznie				
<b>Układ hydrauliczny</b>					
<b>Wydajność pompy</b>	L/min	58,1	62,9	58,1	62,9
<b>TUZ</b>	Szybkosprzęgi łączników dolnych kat. 2, stabilizatory teleskopowe				
<b>Sterowanie TUZ</b>	Mechaniczne				
<b>Udźwig w punkcie sprzęgu</b>	kg	4100			
<b>Liczba rozdzielaczy hydrauliki zewnętrznej</b>	Standard : 1 SE/DE + 1 SCD Maximum : 3				
<b>Standardowy rozmiar opon</b>	Przód/Tył	P:360/70R24, T: 480/70R34			
<b>Wymiary i waga</b>					
<b>Długość całkowita (min.-max.)</b>	mm	4045			
<b>Wysokość całkowita (min.-max.)</b>	mm	2681 (2077)	2645	2681 (2077)	2645
<b>Szerokość całkowita (min.-max.)</b>	mm	2045 - 2174			
<b>Rozstaw osi</b>	mm	2250			
<b>Rozstaw kół</b>	mm	1610 - 1648			
	Tył (Std)	1440 - 1790			
<b>Promień zawracania (bez hamulca)</b>	m	4200			
<b>Waga</b>	kg	3390	3690	3390	3690

Ze względu na ciągły proces modernizacji produktów, przedstawione dane techniczne mogą ulec zmianie bez uprzedniego powiadomienia.



**Wyłączny importer:**

**Kubota (Deutschland) GmbH Sp. z o.o. Oddział w Polsce**

Ul. Strzykułska 38, Piotrkówek Mały,

05-850 Ożarów Mazowiecki,

tel. +48 22 868 42 33

[www.kubota-eu.com](http://www.kubota-eu.com)

Dłożono wszelkich starań w celu zapewnienia poprawności i aktualności treści zawartych w niniejszej publikacji w momencie oddawania jej do druku. Wszystkie prawa zastrzeżone. Żadna część niniejszej publikacji nie może być powielana w jakiegokolwiek formie ani jakimikolwiek środkami bez uprzedniej zgody firmy Kubota. Firma Kubota jako producent zastrzega sobie prawo do zmiany i aktualizacji bezpowiadomienia wszelkich specyfikacji lub informacji dotyczących właściwości użytkowych, jeśli okaże się to konieczne.  
v1\_2021

